

Limitez le niveau sonore avec l'afficheur AFF06



**L'AFF06 est un afficheur
de niveau acoustique
figuratif et pédagogique**



La société AMIX fabrique des afficheurs et des limiteurs de niveaux sonores depuis de nombreuses années. Ces équipements sont destinés majoritairement aux professionnels du son.

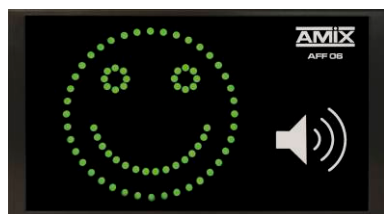
Il existe depuis peu une demande forte pour un afficheur pédagogique s'adressant à une population non professionnelle et moins sensibilisée aux niveaux sonores exprimés en décibels.

L'intégration de l'afficheur AFF06 pourra se faire partout où il est nécessaire de sensibiliser le public aux niveaux sonores et ses nuisances: écoles, bibliothèques, bureau type open space, ateliers, bars et rues animées.

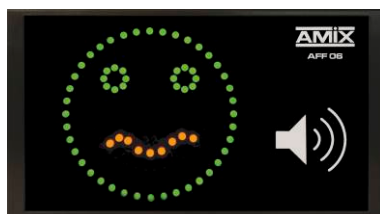
Les nuisances sonores représentent, au même titre que la pollution de l'air ou les produits toxiques, un risque environnemental. Les conséquences se font sentir non seulement sur la qualité de vie mais aussi sur la santé. Celles-ci sont fonction de l'intensité, de la fréquence et de la durée du bruit, avec un facteur aggravant pour les personnes vulnérables.

L'AFF06 mesure et affiche des seuils de niveaux sonores au moyen de trois pictogrammes très représentatifs sous la forme stylisée d'un visage souriant, grimaçant ou très triste.

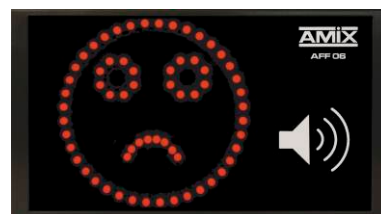
Pour garder le sourire jusqu'aux oreilles ...



Visage vert et souriant l'ambiance sonore est en dessous du seuil.



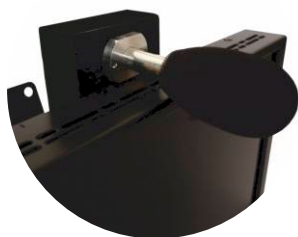
Visage vert et bouche jaune faisant la grimace, l'ambiance sonore est proche du seuil



Visage rouge clignotant et triste, l'ambiance sonore est au-dessus du seuil

L'équipement comporte l'ensemble des éléments nécessaires, c'est-à-dire le capteur acoustique, l'électronique de mesure et le panneau d'affichage. D'un point de vue sécurité électrique l'AFF06 s'alimente en basse tension, avec un bloc séparé, permettant son intégration dans des lieux exposés à des conditions défavorables.

Le seuil de niveau sonore de déclenchement et la pondération temporelle et fréquentielle sont très facilement configurables par un non initié sans faire appel à un ordinateur pour la mise en route. Néanmoins les réglages sont aussi gradués en dB pour permettre une configuration exprimée par une directive de santé.

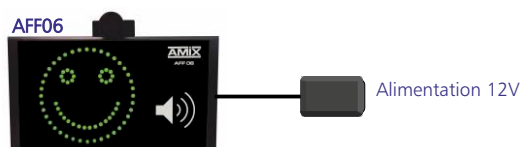


Le boîtier de captation sonore peut être déporté de l'affichage si la visualisation doit être effectuée à un endroit différent du point de mesure.

La fixation murale est équipée d'une rotule pour permettre l'orientation idéale.

Différentes configurations possibles:

- Afficheur AFF06 seul



- Ensemble AFF06 avec déport de la sonde capteur



- Afficheur AFF06 avec un ou plusieurs afficheurs AFF04 pour un affichage en plusieurs points



- Afficheur AFF04 avec un afficheur AFF16 (affichage en dB)



- Afficheur AFF06 avec un afficheur AFF40, permettant de visualiser un message défilant



Caractéristiques techniques :

- Boîtier 26 cm x 15 cm
- Alimentation 12 Volts par bloc séparée fournie.
- Capteur acoustique classe 2 suivant IEC61672
- Pondération fréquentielle commutable: A ou C
- Pondération temporelle: Leq 1s, 10 s, 30s, 60s, 5mn, 10mn, 30mn, 60mn
- Seuil de niveau sonore de déclenchement: 50 à 110 dB SPL
- AFF06: Boîtier avec Capteur, traitement numérique et affichage
- AFF04: Boîtier Affichage supplémentaire