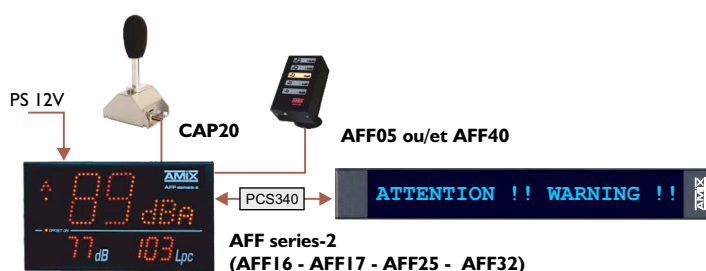
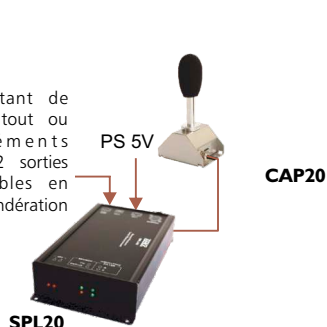
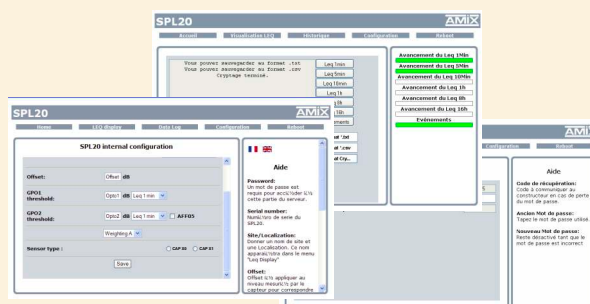


Mesure et enregistrement du niveau de pression acoustique en intégration réseau ou autonome

2 GPO permettant de commander en tout ou rien des éléments extérieurs. Ces 2 sorties sont configurables en niveau et en pondération temporelle (Leq).



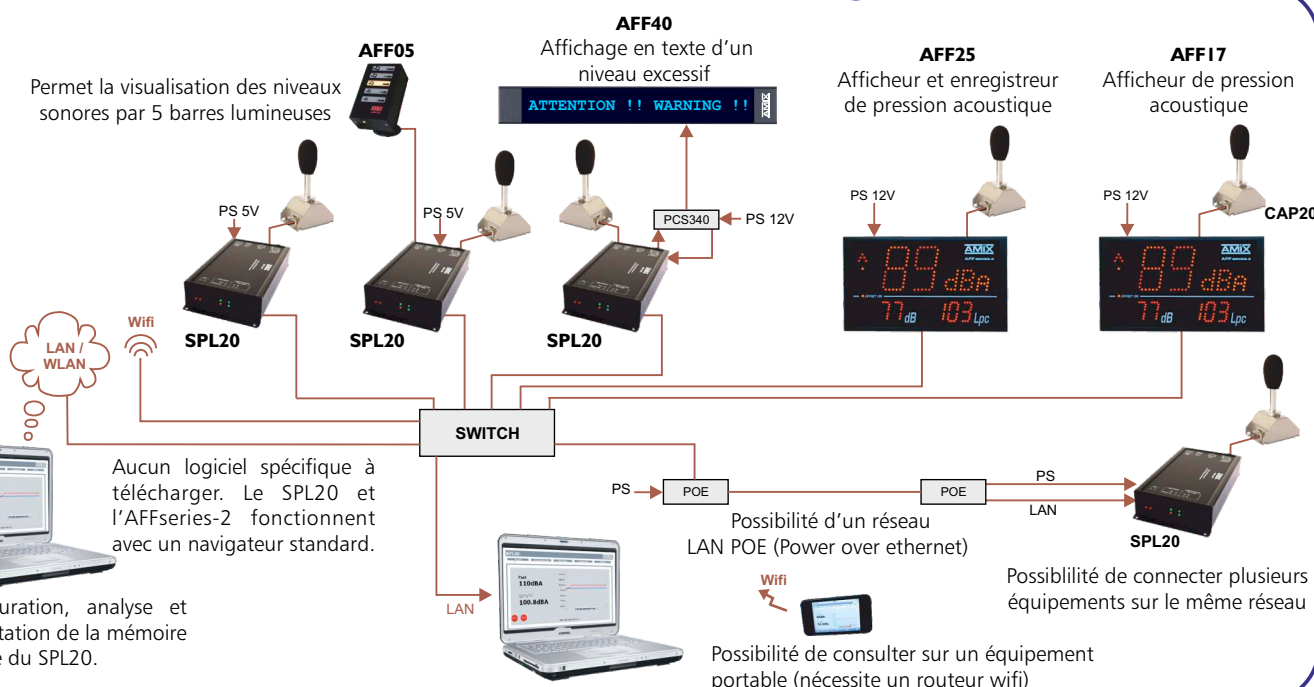
Serveur web pour
SPL20 / AFF17 / AFF25 / AFF32



Intégration en autonome

Intégration en réseau

Permet la visualisation des niveaux sonores par 5 barres lumineuses



SPL20



180x100x35 mm

SPL20: Sonomètre intégrateur avec enregistrement de l'historique - Serveur web embarqué.

- ⇒ Il permet à la fois la mesure et l'enregistrement de niveaux sonores en pondération fréquentielle A ou C.
- ⇒ Un port USB permet l'alimentation du module et la mise à jour du firmware interne.
- ⇒ Deux sorties GPO1 et GPO2 (sur RJ45) pour le déclenchement d'alarme ou signalisation extérieure. Par exemple le GPO1 peut déclencher l'AFF40 et le GPO2 l'AFF05.
- ⇒ Intégration dans le SPL20 d'un serveur Web embarqué. Cela permet la consultation et le chargement de l'historique des niveaux en IP par n'importe quel OS, n'importe quel navigateur et surtout ne pas avoir à télécharger un logiciel spécifique.
- ⇒ Fonctionnement seul ou en réseau. Offset de +/- 10dB possible.
- ⇒ La mémoire permet de conserver les données sur les deux mois précédents.
- ⇒ Le format des données est disponible en texte en CSV (excel) ou en HTML (graphique).

AFF05

65x105x45 mm



AFF05: Afficheur

- ⇒ Permet la visualisation des niveaux sonores par 5 barres lumineuses pour permettre à un sonorisateur ou DJ de ne pas dépasser le niveau maximum autorisé.
- ⇒ Se connecte directement sur le SPL20, AFF16, AFF17 ou AFF25, avec un cordon droit RJ45.
- ⇒ L'AFF05 ne peut pas fonctionner seul.

AFF16



250x150x30 mm (sans le support)

AFF16: Afficheur de pression acoustique

- ⇒ Permet une visualisation simple et efficace des niveaux de pression acoustique ambiants.
- ⇒ Visualisation sur un grand afficheur unique avec le choix de la pondération A ou C.
- ⇒ Deux sorties GPO1 et GPO2 (sur RJ45) pour le déclenchement d'alarme ou signalisation extérieure. Par exemple le GPO1 peut déclencher l'AFF40 ou un spot clignotant et le GPO2, l'AFF05.
- ⇒ Fonctionnement seul avec un capteur acoustique ou en esclave d'un limiteur de niveau acoustique type SNA50/SNA60/SNA70.
- ⇒ La configuration est accessible directement sur le panneau arrière à l'aide de mini roues codeuses sans qu'il soit nécessaire de disposer d'un ordinateur, ni d'un logiciel spécifique. Cela permet une intégration rapide et efficace. Une fenêtre plexi transparente et plombable permet de masquer les réglages pour éviter des modifications frauduleuses.
- ⇒ Un port USB permet la mise à jour du firmware.
- ⇒ Fourni avec son alimentation et un pied rotule pour permettre l'orientation idéale.

Pondération A ou C

AFF17 / AFF25 / AFF32



250x150x30 mm (sans le support)

AFF17: Afficheur / Sonomètre intégrateur - Serveur Web embarqué - Connexion IP

- ⇒ Visualisation par affichage en dB du niveau de pression acoustique dans les bars, discothèques, salles de spectacles, salles des fêtes ...
- ⇒ Visualisation sur un triple afficheur en pondération A ou C. Afficheur central: choix du leq 1s, 1mn, 5mn, 10mn, 60mn. Afficheur bas droit: choix du leq 1s, 1mn, 5mn, 10mn, 60mn. Afficheur bas gauche: niveau crête.
- ⇒ Deux sorties GPO1 et GPO2 (sur RJ45) pour le déclenchement d'alarme ou signalisation extérieure. Par exemple le GPO1 peut déclencher l'AFF40 et le GPO2 l'AFF05.
- ⇒ La consultation et la programmation sont réalisées par le port LAN (Réseau IP).
- ⇒ Intégration dans l'AFF17 d'un serveur Web embarqué, permettant la configuration et la consultation des niveaux en IP par n'importe quel OS, n'importe quel navigateur et surtout sans avoir à télécharger un logiciel spécifique.
- ⇒ Fonctionnement seul ou en réseau.
- ⇒ Un port USB permet la mise à jour du firmware.
- ⇒ Fourni avec un pied rotule pour permettre l'orientation idéale.

Pondération A ou C

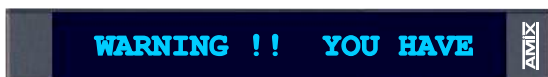
AFF25: Afficheur / Sonomètre intégrateur / Enregistreur - Serveur Web embarqué - Connexion IP

- ⇒ Il reprend toutes les fonctions de l'AFF17 mais il permet aussi l'enregistrement des niveaux sonores en LEQ 1mn, 5mn, 10mn, 30 mn, 60mn.
- ⇒ Le format des données est disponible en texte, en CSV (excel) ou en HTML (graphique).

AFF32: Afficheur / Sonomètre intégrateur / Enregistreur - Serveur Web embarqué - Connexion IP

- ⇒ Il reprend toutes les fonctions de l'AFF25 mais en plus il permet l'enregistrement des niveaux sonores en LEQ 8 et 16 heures. Il est plus particulièrement destiné à la visualisation et l'enregistrement des niveaux de pression acoustique dans le cadre de la protection des travailleurs contre le bruit.

AFF40



400x50x22 mm

AFF40: Afficheur activé par niveau sonore

- ⇒ Visualisation par message programmable défilant d'un niveau sonore excessif. Ce message peut être déclenché par le SPL20, l'AFF17 ou l'AFF25 au niveau programmé.
- ⇒ L'AFF40 ne peut pas fonctionner seul.
- ⇒ Fourni avec l'interface PCS340 qui permet de se connecter au SPL20 (ou AFF06, ou AFF16 ou AFF17/25/32) par RJ45, d'alimenter le SPL20 et l'AFF40 et de se relier au port RS232 d'un PC pour pouvoir enregistrer le message.

Fabrication Française