

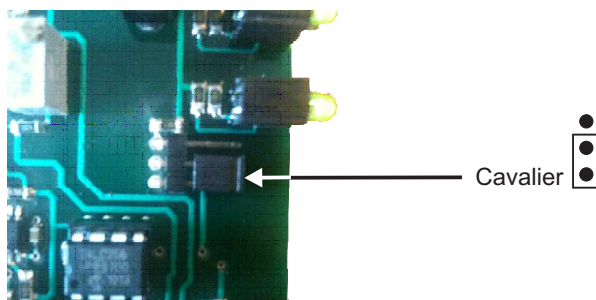


Procédure de mise à jour du SPL20

La mise à jour du SPL20 s'effectue en trois étapes :

- Etape1: Passer le SPL en mode bootloader.

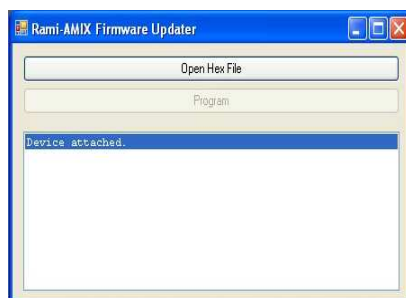
Pour cela, ouvrir le boîtier du SPL et mettre le cavalier dans la position indiquée ci-dessous



Redémarrer le SPL20 (en débranchant puis en le rebranchant le câble USB du SPL20 au PC). Le SPL20 est maintenant en mode bootloader.

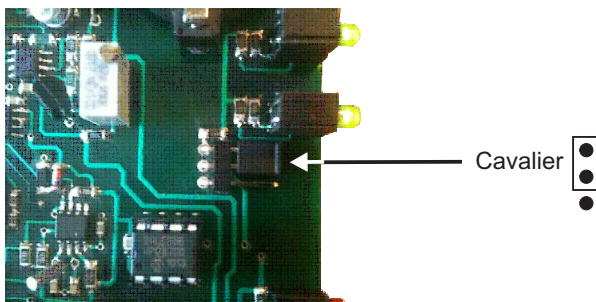
- Etape 2 : Charger le nouveau programme du SPL20.

Le SPL20 a été reconnu par votre ordinateur. Il faut maintenant adapter le nouveau firmware avec le logiciel fourni "Rami-AMIX Firmware Updater". Pour cela ouvrir le logiciel ,ouvrir le fichier Hex fourni et cliquer sur le bouton "Program" du logiciel.



- Etape 3 : Remettre le cavalier dans sa position initiale.

Mettre le cavalier dans la position indiquée ci-dessous.



Refermer le boîtier du SPL. L'appareil est prêt à être utilisé.