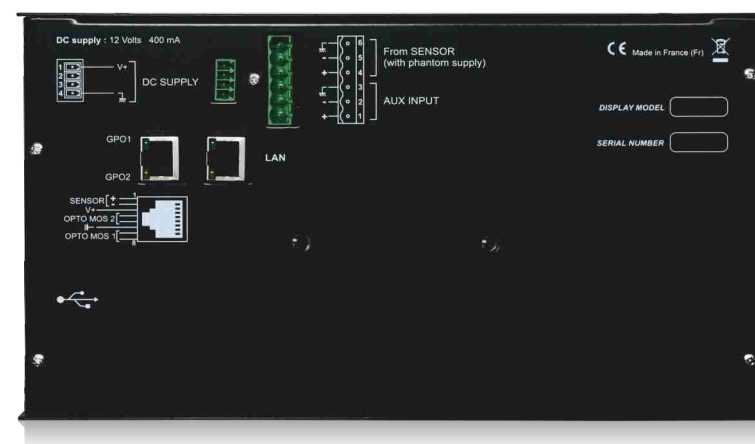


AFF17D-AFF25D

Conforme
Décret 2017-1244
du 7 août 2017



Afficheurs de pression acoustique – Conforme au décret 2017-1244 du 7 août 2017

Les AFF17D et AFF25D sont des afficheurs de pression acoustique permettant en temps réel une visualisation simple et efficace des niveaux de pression acoustique ambiants (bars, discothèques, salles de spectacles, entreprises, ateliers...)

AFF17D : Afficheur

- Il est conforme à l'article R.1336-1-II -3° du décret n°2017-1244 du 7 août 2017 relatif à la prévention des risques liés aux bruits et aux sons amplifiés pour la partie concernant l'affichage des niveaux sonores.

Attention par ailleurs, pour être conforme à l'article R.1336-1-II -2° du même décret il faudra confier l'enregistrement des niveaux sonores à un limiteur SNA60, SNA50 ou SNA70. Où en l'absence de limiteur il faudra choisir l'afficheur/enregistreur l'AFF25D.

- Visualisation sur un triple afficheur en pondération A et C.
 - Central pondération A ou C : choix du leq 1s, 1min 15min.
 - Bas gauche : Niveau de pression acoustique continu équivalent pondéré A sur 15min. LAeq 15min
 - Bas droit : Niveau de pression acoustique continu équivalent pondéré C sur 15min. LCeq 15min
- Deux sorties GPO1 et GPO2 (sur RJ45) pour le déclenchement d'alarme ou signalisation extérieure.
 - Choix pour chaque GPO de la pondération A ou C et du Leq 1s, 1min ou 15min.
- La consultation et la programmation sont réalisées par le port LAN (IP).
- Fonctionnement seul ou en réseau.

- L'intégration d'un serveur web embarqué, permet la configuration et la consultation en temps réel des niveaux sonores. La liaison sous la forme IP fonctionne avec n'importe quel OS, n'importe quel navigateur et surtout sans avoir à télécharger un logiciel spécifique.
- Un port USB permet la mise à jour du firmware.
- Fourni avec un pied rotule pour permettre l'orientation idéale.
- Alimentation 12V fournie.
- Disponible en 2 packs :
 - AFF17D Pack01 : Afficheur + Alim
 - AFF17D Pack02 : Afficheur + Alim + capteur CAP65

Les plus

- Conforme au décret 2017-1244 du 7/08/2017.
- Ne nécessite aucun logiciel spécifique.

AFF25D : Afficheur enregistreur

- Il est conforme à l'article R.1336-1-II-3° du décret n°2017-1244 du 7 août 2017 relatif à la prévention des risques liés aux bruits et aux sons amplifiés pour la partie concernant l'affichage des niveaux sonores.

Il est aussi conforme à l'article R.1336-1-II-2° du même décret pour l'enregistrement des niveaux sonores.

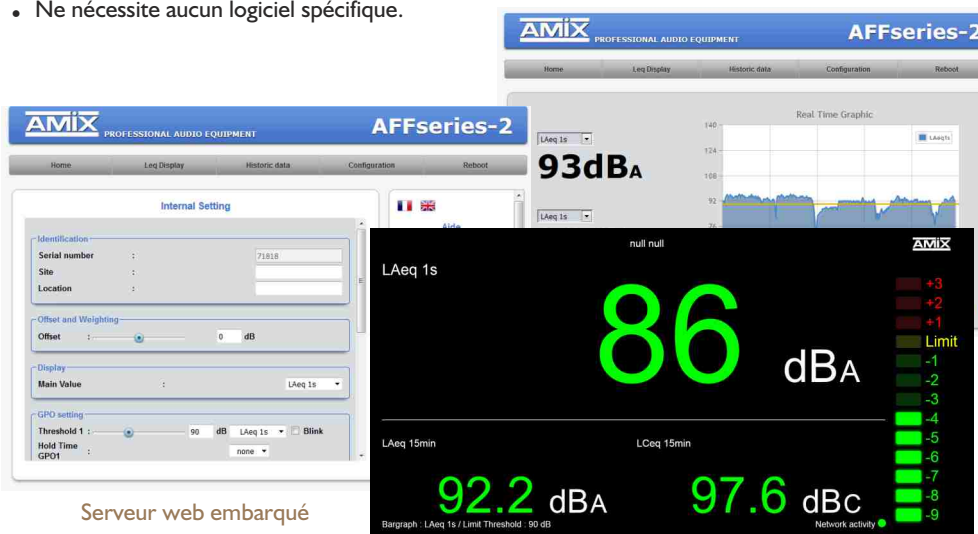
- L'AFF25D reprend les fonctions de l'AFF17D avec en plus l'enregistrement en continu des niveaux sonores en décibels pondérés A et C, sous la forme LAeq 15 min et LCeq 15min glissant par pas de 1min.

La mémoire interne est dimensionnée pour stocker ces valeurs de niveaux sonores 24H sur 24 et 7 jours sur 7 pendant 6 mois.

- Intégration d'un serveur web embarqué, permettant la configuration, la consultation en temps réel des niveaux sonores ainsi que le téléchargement de la mémoire d'enregistrement de ceux-ci. La liaison sous la forme IP fonctionne avec n'importe quel OS, n'importe quel navigateur et surtout sans avoir à télécharger un logiciel spécifique.
- Le format des données de la mémoire des niveaux sonores est disponible en texte, en CSV (Excel) ou HTML (graphique)
- Disponible en 3 packs :
 - AFF25D Pack01 : Afficheur enregistreur + Alim
 - AFF25D Pack02 : Afficheur enregistreur + Alim + capteur CAP65
 - AFF25D Pack03 : Afficheur enregistreur + Alim + capteur CAP40

Les plus

- Conforme au décret 2017-1244 du 7/08/2017.
- Ne nécessite aucun logiciel spécifique.



Serveur web embarqué

Spécifications:

- Pondération A : Classe 2 suivant IEC61672-1 juin 2003
- Pondération C : Classe 2 suivant IEC61672-1 juin 2003
- 12 Volts, 400 mA
- Dimensions: 265 x 150 x 35 mm
- 2 kg (AFF + capteur + pied)

