

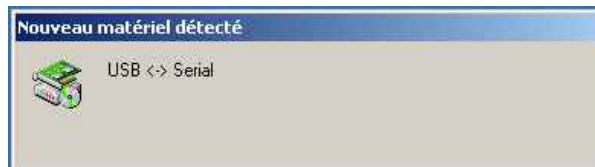


AUDIO VIDEO PROFESSIONNEL

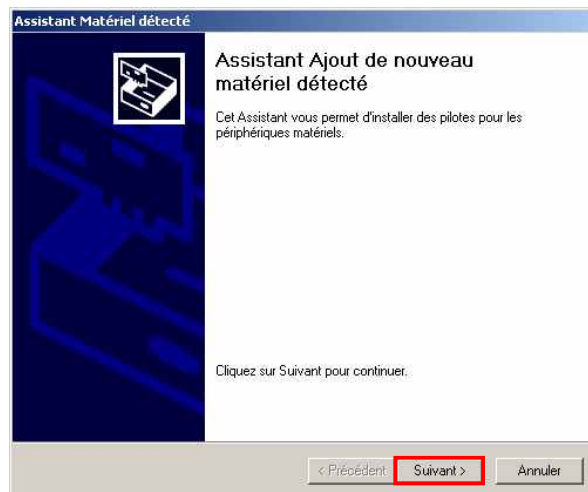
Windows 2000

**Guide d'installation
des drivers USB**

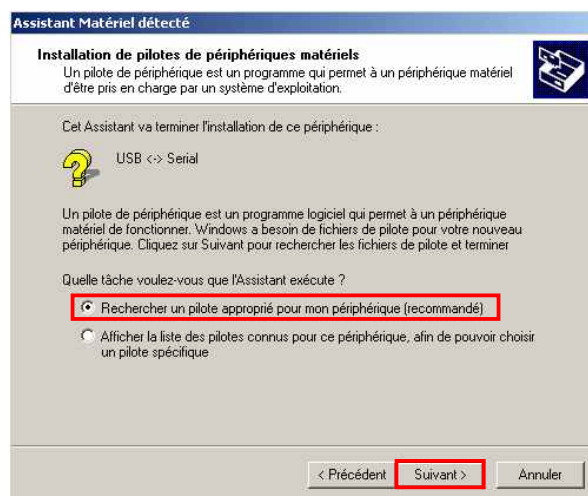
- Brancher l'AFFseries ou l'USB 50 sur un port USB du PC. L'écran suivant apparaît.



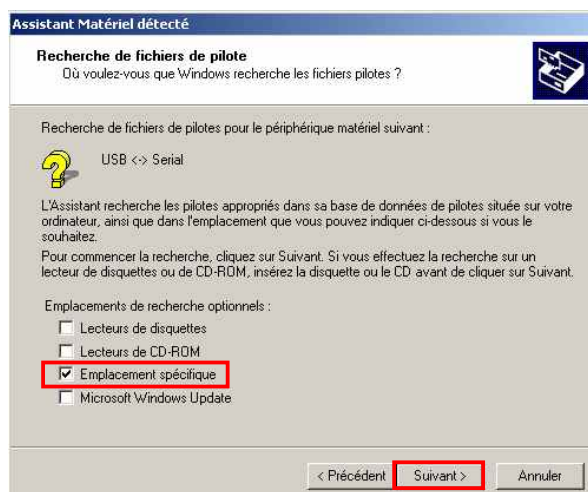
- L'assistant d'ajout de nouveau matériel apparaît à l'écran, pour poursuivre l'installation cliquer sur suivant.



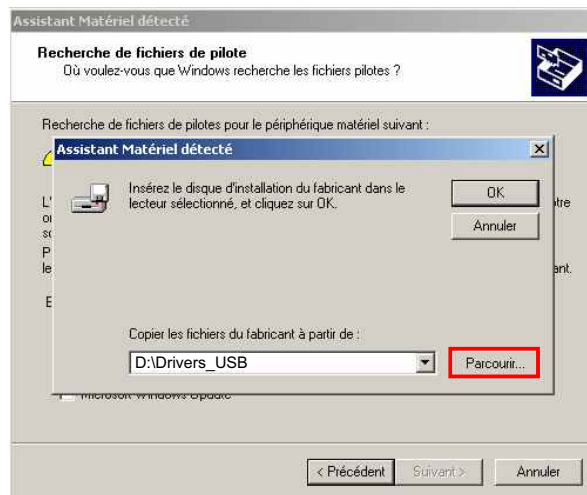
- Sélectionner "Rechercher un pilote approprié pour mon périphérique (recommandé)", puis cliquer sur "suivant"



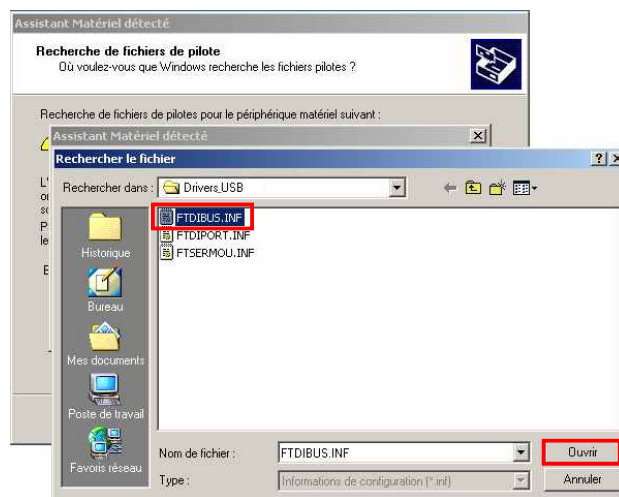
- Sélectionner seulement "Emplacement spécifique", puis cliquer sur "suivant".



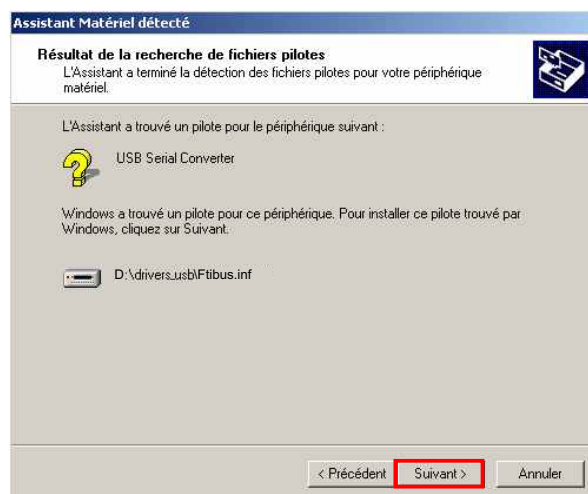
- Une nouvelle fenêtre apparaît à l'écran, pour entrer l'emplacement des drivers.



- Cliquer sur "Parcourir" une fenêtre d'ouverture de fichier apparaît à l'écran.



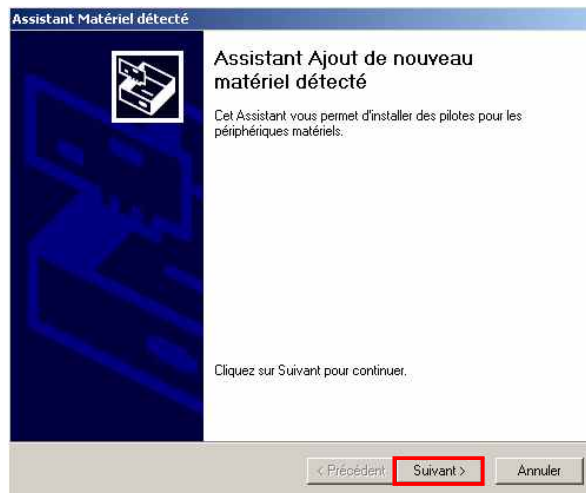
- Identifier le dossier contenant les Drivers sur le CD Rom AMIX (ex:D:/Drivers_USB), cliquer sur "Ouvrir" puis sur "OK". Le PC sélectionne automatiquement le bon fichier "FTDIBUS.INF", pour continuer l'installation cliquer sur "suivant".



- Windows affiche un nouveau message pour indiquer que le Drivers à bien été installé. Cliquer sur “Terminer” pour finir complètement l’installation.



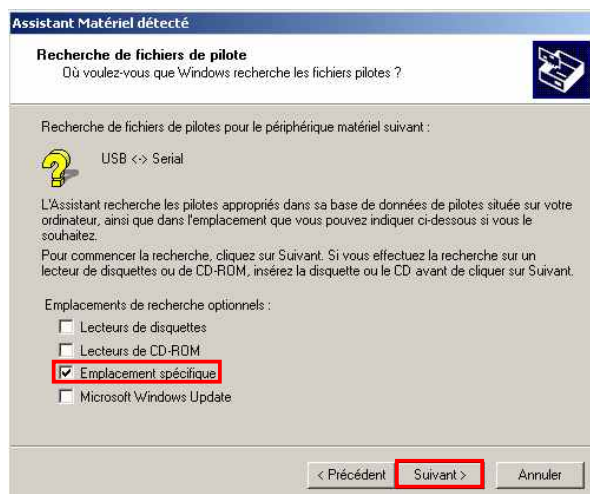
- La procédure pour installer le second Drivers est identique à la première. Sur la première fenêtre, cliquer sur “Suivant” pour commencer l’installation.



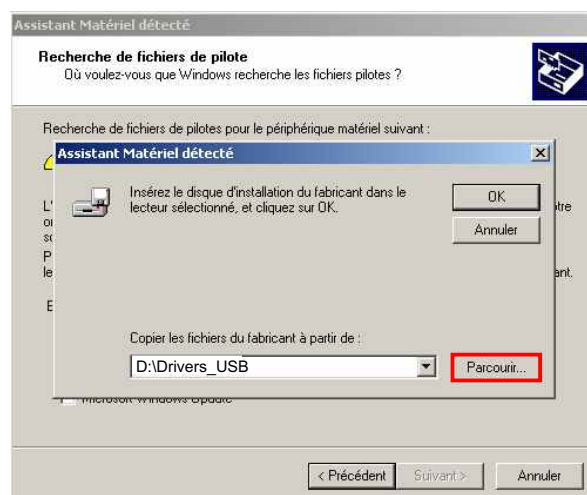
- Sélectionner “Rechercher un pilote approprié pour mon périphérique (recommandé)”, puis cliquer sur “suivant”.



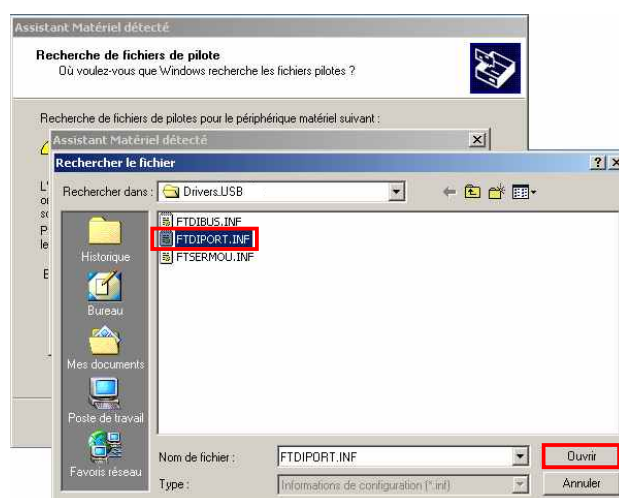
- Sélectionner seulement “Emplacement spécifique” , puis cliquer sur “suivant”.



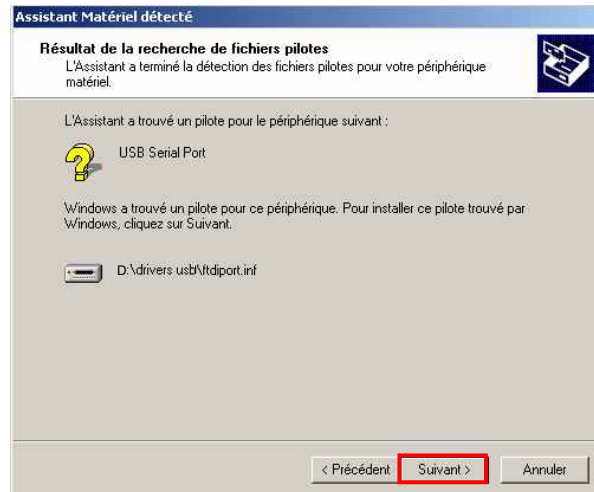
- Une nouvelle fenêtre apparaît à l'écran, pour entrer l'emplacement des drivers.



- Cliquer sur “Parcourir” une fenêtre d'ouverture de fichier apparaît à l'écran.



- Identifier le dossier contenant les Drivers sur le CD Rom AMIX (ex:D:/Drivers_USB), cliquer sur “Ouvrir” puis sur “OK”. Le PC sélectionne automatiquement le bon fichier ”FTDIPORT.INF”, pour continuer l’installation cliquer sur “suivant”.



- Windows affiche un nouveau message pour indiquer que le Drivers à bien été installé. Cliquer sur “Terminer” pour finir complètement l’installation.



Les drivers sont installés, vous pouvez maintenant utiliser votre afficheur ou votre appareil SNA avec les logiciels Amix.