

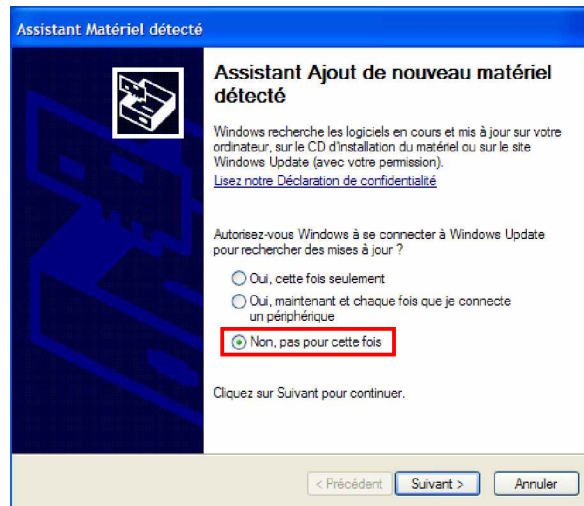


AUDIO VIDEO PROFESSIONNEL

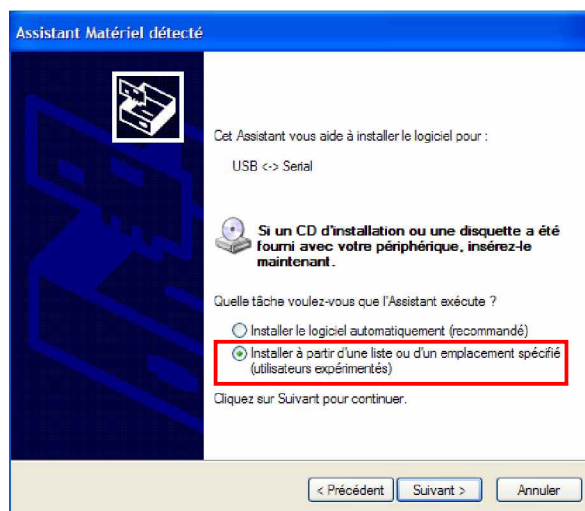
Windows XP

**Guide d'installation
des drivers USB**

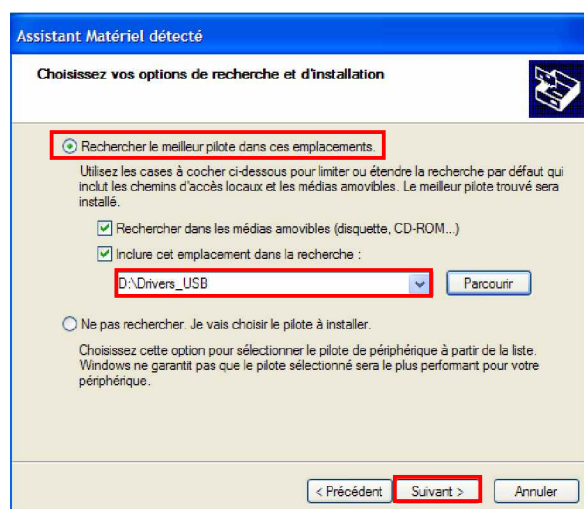
- ⇒ Brancher l'AFFseries ou l'USB 50 sur un port USB du PC. Sélectionner "Non pas pour cette fois", puis cliquer sur "suivant".



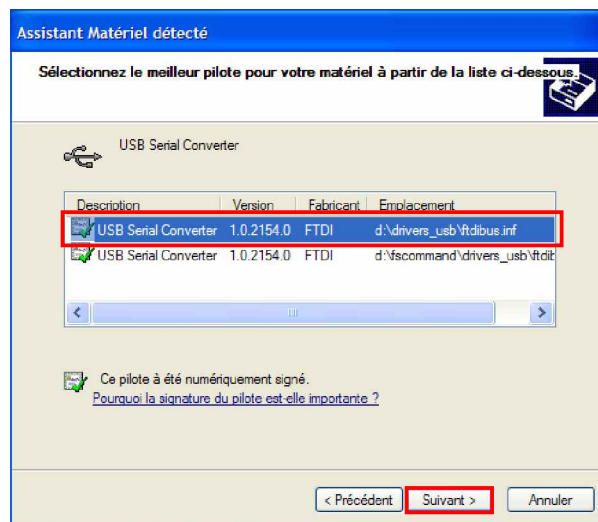
- ⇒ Sélectionner seulement "Installer à partir d'une liste ou d'un emplacement spécifié", puis cliquer sur "suivant".



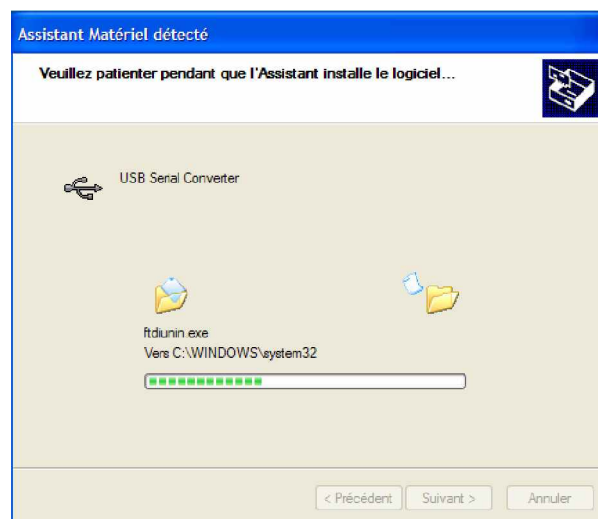
- ⇒ Sélectionner "Rechercher le meilleur pilote dans ces emplacements" et cliquer sur parcourir pour indiquer l'emplacement du CD-ROMAMIX ("D:\Drivers_USB" dans cet exemple), puis cliquer sur "suivant".



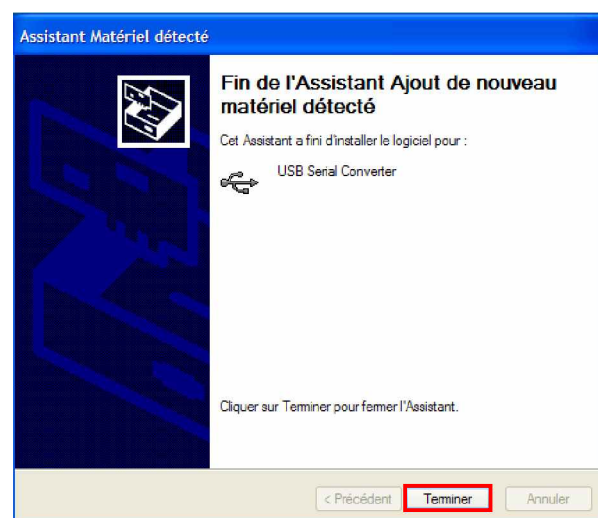
⇒ Sélectionner l'un des emplacements trouvés par Windows, puis cliquer sur “Suivant”.



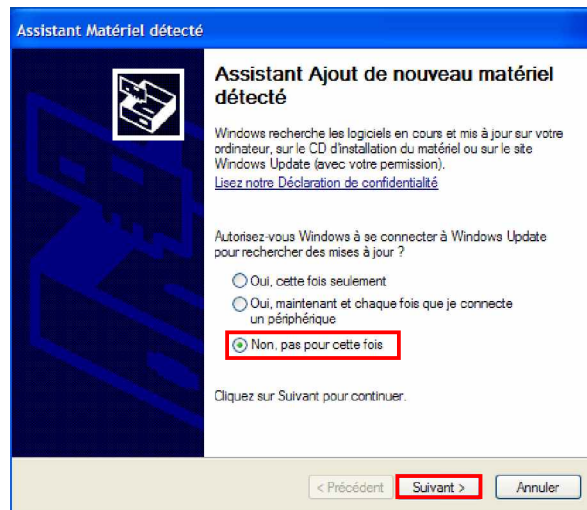
⇒ Une nouvelle fenêtre apparaît à l'écran, Windows XP copie les fichiers nécessaires au pilote.



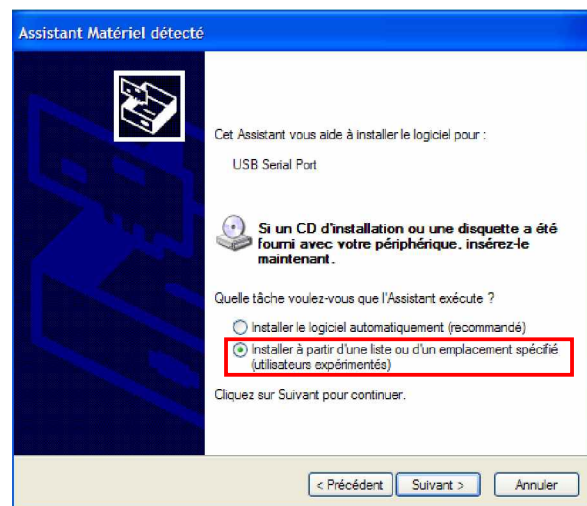
⇒ Windows affiche à l'écran un nouveau message pour indiquer que l'installation s'est correctement déroulée. Cliquer sur “Terminer” pour finir l'installation du premier pilote de l'appareil.



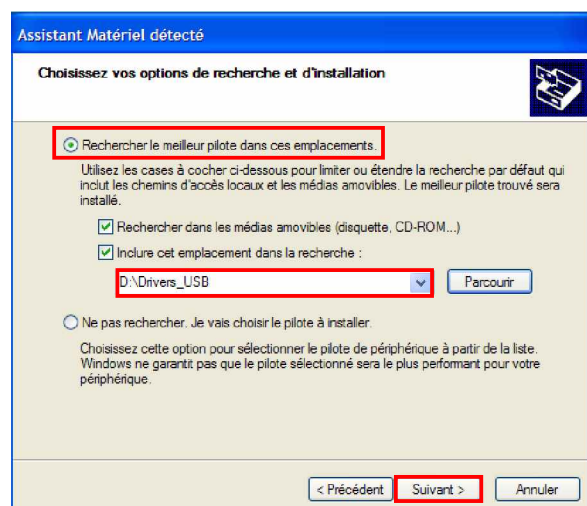
- ⇒ La procédure pour installer le second Drivers est identique à la première. Sur la première fenêtre, cliquer sur “Suivant” pour commencer l’installation.



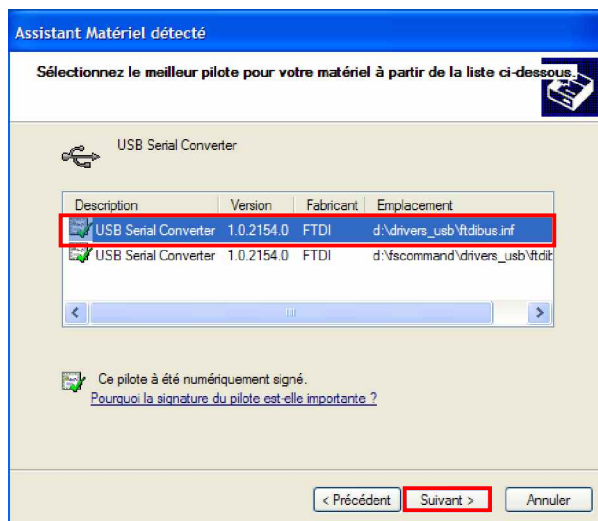
- ⇒ Sélectionner seulement “Installer à partir d’une liste ou d’un emplacement spécifié”, puis cliquer sur “suivant”.



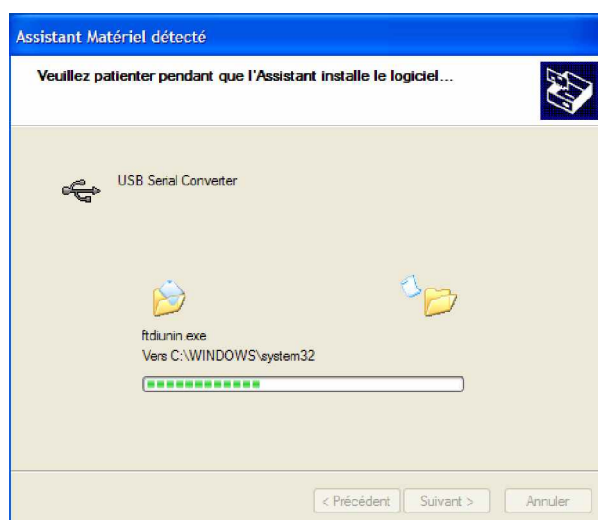
- ⇒ Sélectionner “Rechercher le meilleur pilote dans ces emplacements” et cliquer sur parcourir pour indiquer l’emplacement du CD-ROM AMIX ("D:\Drivers_USB" dans cet exemple), puis cliquer sur “suivant”.



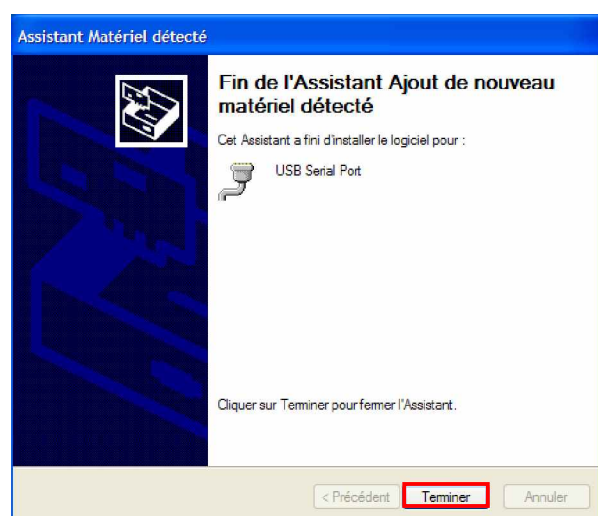
⇒ Sélectionner l'un des emplacements trouvés par Windows , puis cliquer sur “Suivant”.



⇒ Une nouvelle fenêtre apparaît à l'écran, Windows XP copie les fichiers nécessaires au pilote.



⇒ Windows affiche à l'écran un nouveau message pour indiquer que l'installation s'est correctement déroulée. Cliquer sur “Terminer” pour finir l'installation du deuxième pilote de l'appareil.



Les drivers sont installés, vous pouvez maintenant utiliser votre afficheur ou votre appareil SNA avec les logiciels Amix.