



WWW.AMIXAUDIO.COM

CAP50 KIT EXT

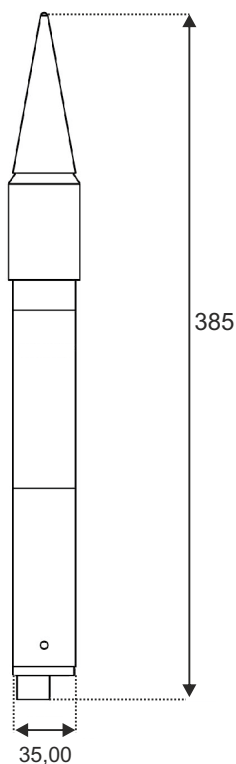
Guide de montage du Kit extérieur pour capteur CAP50



DESCRIPTION

Le kit CAP50_KIT_EXT a été conçu pour effectuer des mesures de bruit extérieur. Il permet de protéger le micro CAP50 de toutes les conditions météorologiques. Conçu en matière HDPE noir haute qualité ce matériau est résistant aux UV et aux produits chimiques. Un système par vis en 3/8 ou 5/8 de pouces favorise une intégration aisée sur un support micro conventionnel.

CARACTERISTIQUES



Fixation : vis 3/8 pouces ou 5/8 pouces

Etape 1



Dévisser le kit extérieur juste au dessous de la mousse.

Etape 2

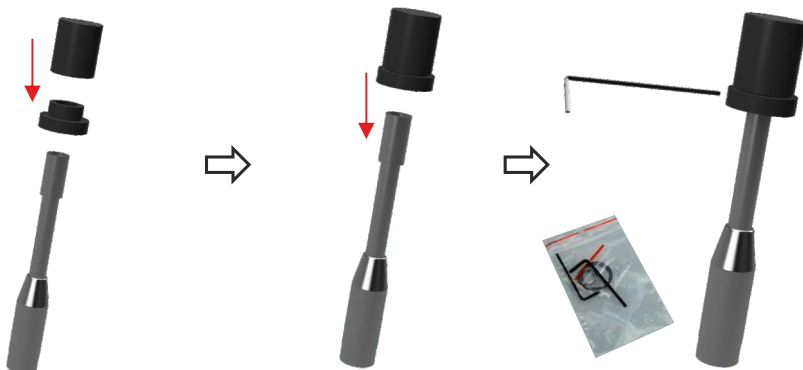


Enlever le cylindre en plastique contenu dans la bague d'adaptation 1/2"



Etape 3

Placer le bouchon noir fourni sur la bague d'adaptation 1/2", puis poser l'ensemble sur le capteur CAP50, afin que l'extrémité du capteur touche le fond du bouchon. Une fois bien positionné, serrer les 2 vis sur le côté de la bague à l'aide de l'outil fourni.



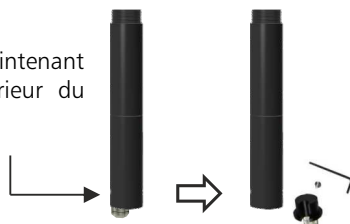
Etape 4

Enlever le bouchon noir situé à l'extrémité du cap50.



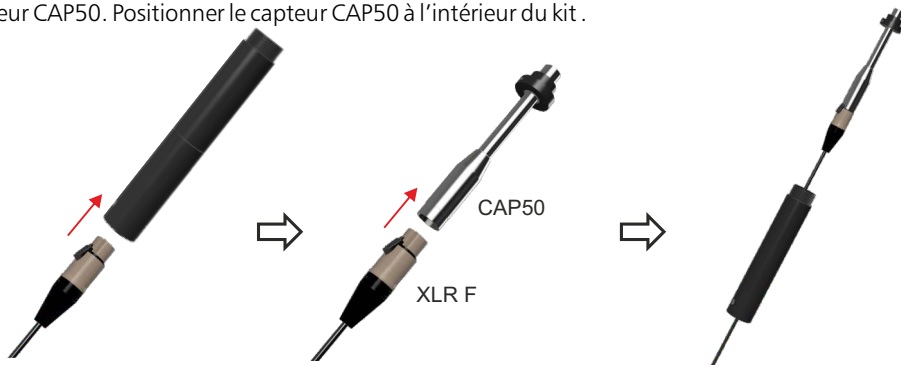
Etape 5

Devisser maintenant la partie inférieure du module noir

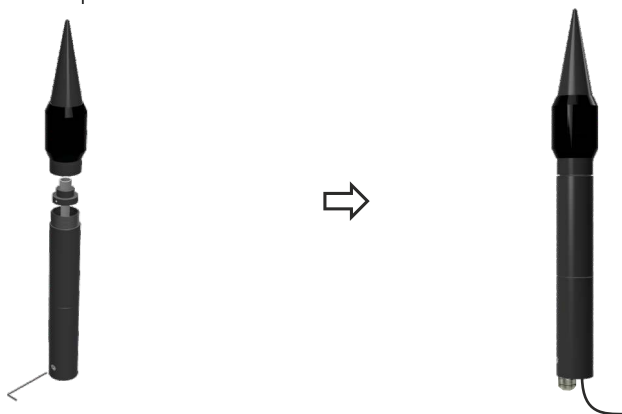


Etape 6

Faites passer le câble à l'intérieur du module noire et connecter la prise XLR femelle du câble au capteur CAP50. Positionner le capteur CAP50 à l'intérieur du kit.

**Etape 7**

Refermer l'ensemble du kit en commençant par la partie inférieure, puis visser la partie supérieure.

**Etape 8**

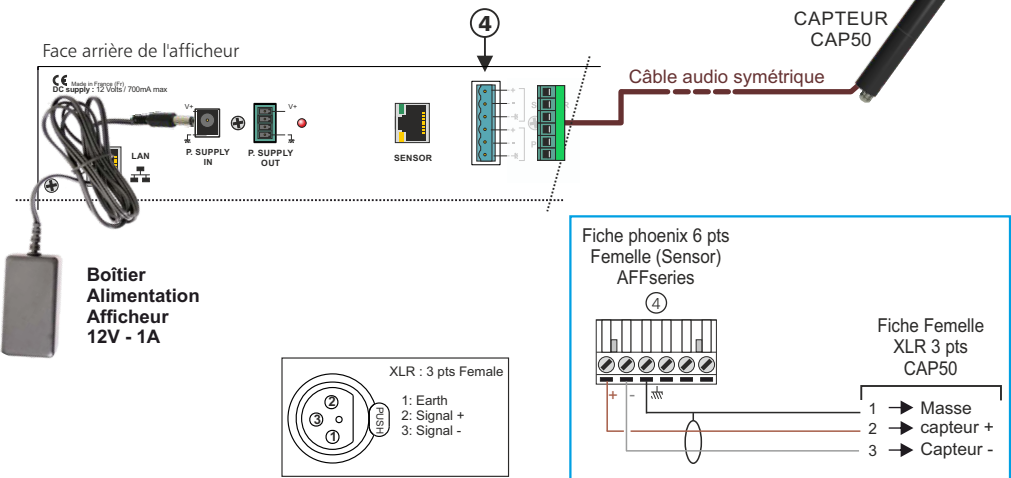
Soulever la mousse noire du kit pour vérifier que le filtre hydrophobe soit bien positionné.

**Etape 9**

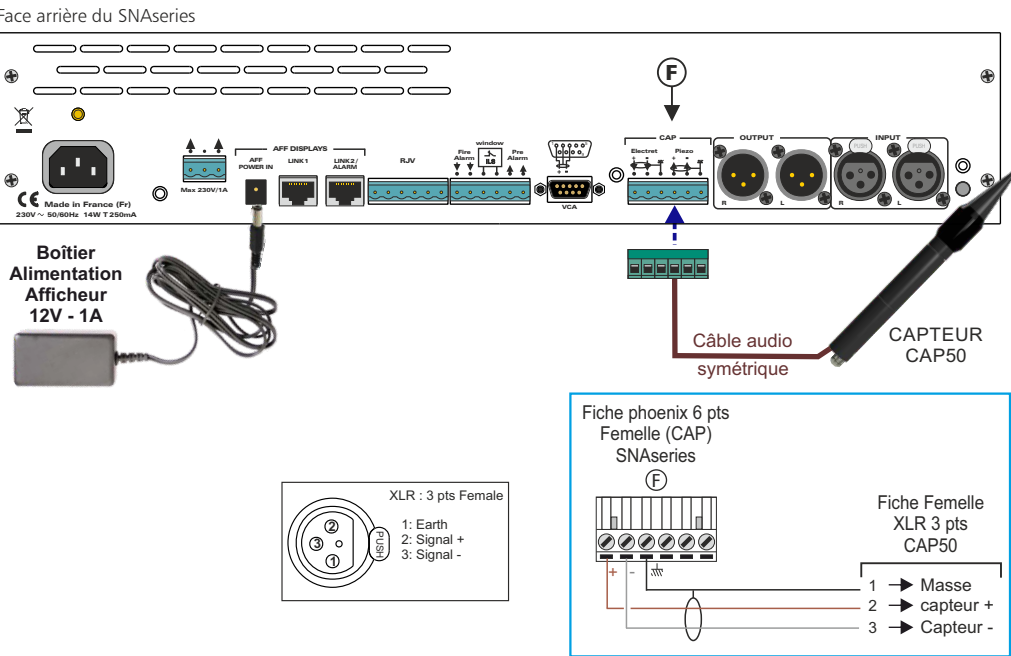
Le CAP50 pour l'extérieur est prêt à être utilisé.



I - Câblage entre un capteur CAP50 et un afficheur AFFseries



2 - Câblage entre un capteur CAP50 et un limiteur SNAseries





7 RUE RAOUL FOLLEREAU
77600 BUSSY SAINT GEORGES - FRANCE

Tél. : +33 (0)1 64 66 20 20 - Fax : +33 (0)1 64 66 20 30

Email : amix@amixaudio.com

www.amixaudio.com